

# imageRUNNER ADVANCE C5535/C5535i/C5540i/C5550i/C5560i



## Высокопроизводительная платформа для офисной коммуникации

Серия imageRUNNER ADVANCE C5500 – идеальное решение для рабочих групп с высокими требованиями к производительности и качеству цветной печати. Эти интеллектуальные многофункциональные устройства повышают производительность благодаря непревзойденному удобству работы и улучшенным процессам документооборота при сохранении безопасности данных. Такие качества делают их незаменимой частью любого современного рабочего окружения.



### Оптимальные процессы обработки документов

- Интуитивно понятный интерфейс пользователя с большим, чувствительным цветным сенсорным экраном, поддерживающим привычные для смартфонов возможности.
- Быстрое и легкое сканирование обеспечивает перевод бумажных документов в цифровую форму без проблем.
- Расширенные возможности персонализации обеспечивают создание уникальной, индивидуальной рабочей обстановки, адаптированной к особенностям документооборота каждого пользователя.
- Платформа Canon MEAP заботится об оптимизации процессов, поддерживая интеграцию с целым рядом систем обработки документов, оцифровки изображений и управления процессами печати.
- Масштабируемая поддержка мобильных пользователей и гибких схем организации работы позволяет работникам создавать, печатать документы, получать доступ к определенным облачным приложениям, где бы они ни находились.
- Однопроходное двустороннее устройство подачи документов\* емкостью до 150 оригиналов помогает сканировать документы с преобразованием в формат PDF с возможностью поиска, Microsoft® Word или Microsoft® PowerPoint.
- Технология датчиков движения обеспечивает вывод устройства из спящего режима.
- Пустые страницы автоматически исключаются из процесса сканирования.
- Пользователи могут автоматически создавать профессионально выглядящие буклеты и сброшюрованные документы.
- Удобная функция степлирования по требованию.

### Контроль расходов

- Технология, которая обеспечивает снижение общей стоимости печати.
- Применение политик печати, контроль вывода печатных материалов и разрешение использования только определенным лицам.
- Тесная интеграция с системами управления выводом документов, такими как uniFLOW.
- Дистанционная диагностика и консультирование помогают сократить расходы, сведя к минимуму простои и затраты времени на решение ИТ-проблем.
- Дистанционное и централизованное управление парком оборудования упрощает ИТ-администрирование устройств и оборудования.
- Возможно подключение к системам возмещения расходов и оплаты.

### Защита конфиденциальной информации

- Контролируйте доступ к устройству, используя интеллектуальную систему идентификации пользователей, отмеченную отраслевыми наградами, без ущерба для производительности и удобства.
- Предупреждайте несанкционированное распространение секретной информации с помощью массива стандартных и опциональных функций защиты документов.
- Обеспечивайте конфиденциальность и безопасность информации во всей сети, используя IPsec, возможность фильтрации по портам и технологию SSL.
- Функции безопасной печати и программное обеспечение Mailbox улучшают защиту конфиденциальности документов.
- Возможность индивидуально ограничивать доступ к отдельным функциям защищает от несанкционированного использования.
- Лучшая в отрасли система uniFLOW предотвращает потерю данных и обеспечивает аудит отпечатков, копий, результатов сканирования и факсов

\*Модель C5535 оснащена только стеклом экспонирования с крышкой.



ПЕЧАТЬ



КОПИРОВАНИЕ



ФАКС  
Опционально



СКАНИРОВАНИЕ

## Эффективное управление устройствами

- Предварительное конфигурирование устройств облегчает установку.
- Упрощенное управление парком оборудования за счет синхронизации настроек между устройствами.
- Инструменты управления устройствами Canon позволяют централизованно управлять всем вашим парком, проводить модернизацию устройств, контролировать их состояние и запас расходных материалов, дистанционно отключать устройства и снимать показания счетчиков, а также управлять адресными книгами и драйверами принтеров.
- Поддержка отраслевых сетевых стандартов, таких как PCL и Adobe PostScript, для удобства интеграции.
- Распределение ресурсов и функций совместно с другими устройствами imageRUNNER ADVANCE в сети.
- Взаимодействие с бизнес-приложениями и внешними системами в облачной сети.
- Упреждающее обслуживание благодаря дистанционной диагностике.

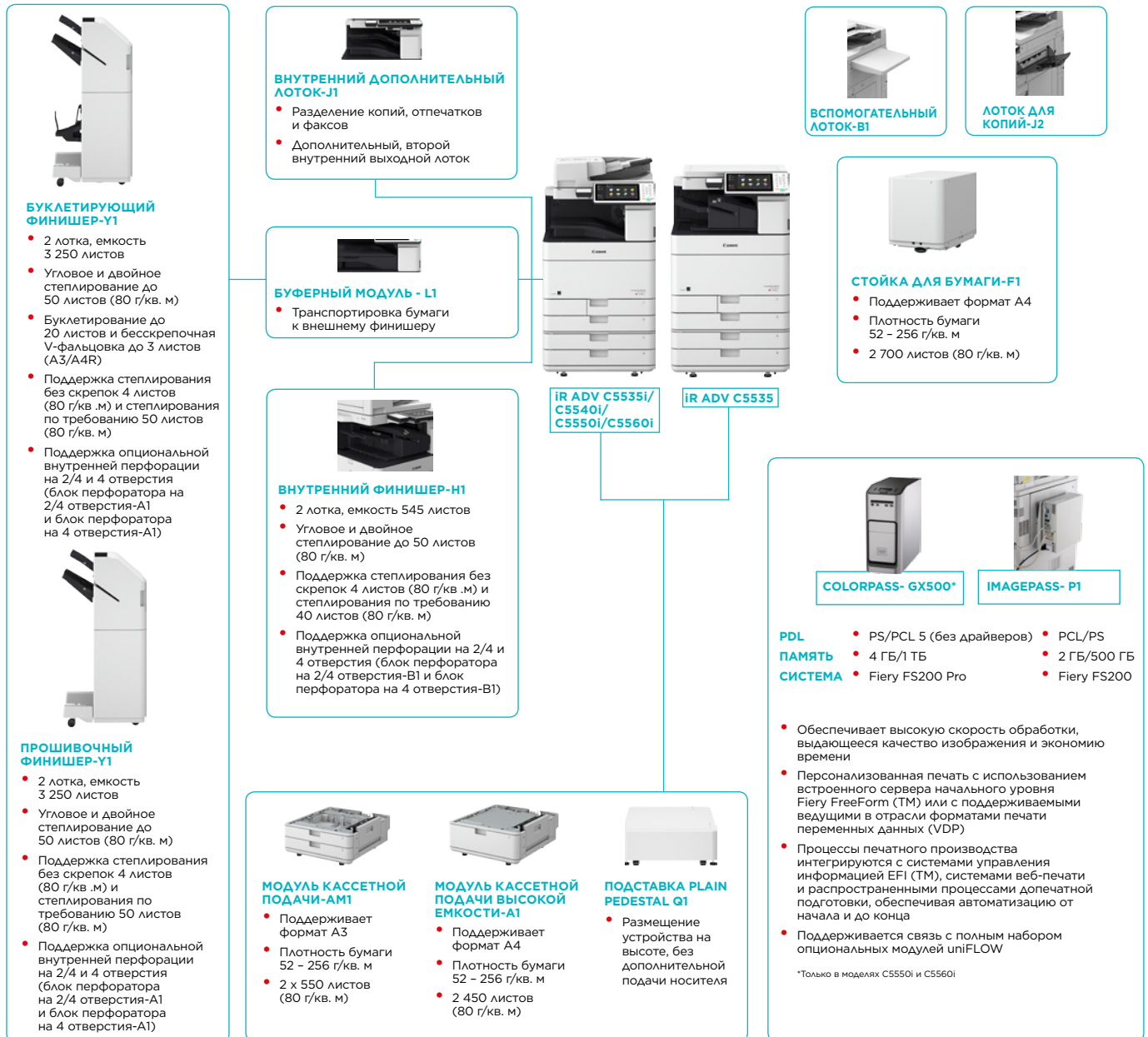
## Надежные результаты

- Присущая Canon надежность и фирменные технологии обеспечивают получение высококачественных результатов для отделов с интенсивным документооборотом.
- Самые современные технологии создания изображений и тонер позволяют получать неизменно реалистичные отпечатки с разрешением 1200 точек на дюйм.
- Достичь максимальной эксплуатационной готовности помогут интуитивно понятные учебные видео и уведомления о состоянии для своевременной замены расходных материалов.
- Технология создания цветных изображений V<sup>2</sup> (Vivid and Vibrant) делает ваши документы уникальными и незабываемыми.
- Она неизменно обеспечивает потрясающее качество цвета на самых разнообразных носителях, в том числе при крупных тиражах.
- Общая емкость подачи бумаги, 6350 листов, сводит задержки к минимуму

## Экологическая ответственность

- Технологии закрепления изображения, тонер CS и инновационные функции спящего режима способствуют снижению общего энергопотребления.
- Минимальный расход материалов благодаря включенной по умолчанию 2-сторонней печати, конфиденциальной печати и возможности откладывать задания печати, просматривать их и изменять настройки печати прямо на устройстве, получая желаемые результаты с первой попытки.
- Применяется экологичная конструкция с использованием переработанных материалов и биопластика, нацеленная на минимизацию вредного воздействия на окружающую среду.
- Сертификация ENERGY STAR®.
- Сокращение объема отходов благодаря экономичному степлеру, не использующему скрепки.
- Потребляемая мощность в спящем режиме — всего 0,8 Вт.
- Лучшее в своем классе типовое энергопотребление (TEC\*).
- Соответствует строгим требованиям стандарта Blue Angel.

## Конфигурация



Эта простая конфигурация приведена исключительно с целью иллюстрации. За полным списком опций и точными сведениями о совместимости модулей обращайтесь к веб-конфигуратору продуктов.

**Canon**



# Технические характеристики

# imageRUNNER ADVANCE C5535/C5535i/C5540i/C5550i/C5560i

## Скорость сканирования (ч-б/цвет; А4)

Одностороннее сканирование (ч-б): 80 дюймов/мин (300 точек/дюйм) / 80 дюймов/мин (600 точек/дюйм)  
 Одностороннее сканирование (цвет): 80 дюймов/мин (300 точек/дюйм) / 60 дюймов/мин (600 точек/дюйм)  
 Двустороннее сканирование (ч-б): 160 дюймов/мин (300 точек/дюйм) / 150 дюймов/мин (600 точек/дюйм)  
 Двустороннее сканирование (цвет): 160 дюймов/мин (300 точек/дюйм) / 80 дюймов/мин (600 точек/дюйм)  
 150 листов (80 г/кв. м)  
 С двух сторон на две стороны (автоматически)

## Емкость бумаги<sup>7</sup> Двустороннее сканирование<sup>7</sup>

## Технические данные отправки

### Опционально / стандарт

### Назначение

### Адресная книга

### Разрешение при отправке

### Протокол связи

### Форматы файлов

Стандартно во всех моделях  
 Эл. почта/интернет-факс (SMTP), SMB, FTP, WebDAV, Mail Box, Super G3-факс (опционально), IP-факс (опционально)  
 LDAP (2000 адресатов)/Локальная (1600 адресатов)/Быстрый набор (200 номеров)  
 100 x 100, 150 x 150, 200 x 100, 200 x 200, 200 x 400, 300 x 300, 400 x 400, 600 x 600 точек/дюйм  
 Файл: FTP, SMB, WebDAV  
 Эл.почта/I-Fax: SMTP, POP3, I-Fax (Simple, Full)  
 В стандартной комплектации: TIFF, JPEG, PDF (компактный, с возможностью поиска, применение защиты файла PDF с помощью Adobe Live Cycle Rights Management™, оптимизация для просмотра в сети, PDF A/1-b), XPS (компактный, с возможностью поиска), Office Open XML (PowerPoint, Word)  
 Опционально: PDF (Trace&Smooth, с шифрованием), PDF/XPS (с цифровой подписью)

## Технические данные факса

### Опционально / стандарт

### Скорость модема

### Метод сжатия данных

### Разрешение

### Размер отправляемых/записываемых документов

### Память факса

### Быстрый набор

### Групповой набор / получатели

### Последовательная трансляция

### Резервирование в памяти

### Функции обеспечения безопасности

### Аутентификация

Опционально во всех моделях  
 Super G3: 33,6 кбит/с<sup>8</sup>  
 G3: 14,4 кбит/с  
 MH, MR, MMR, JBIG  
 400 x 400 т./д., 200 x 400 т./д., 200 x 200 т./д., 200 x 100 т./д.  
 А5 и А5R<sup>9</sup> - А3  
 \*Отправка в формате А4  
 До 30 000 страниц  
 До 200  
 До 199 номеров  
 До 256 адресов  
 Да

## Данные

## Сетевые

## Документ

В стандартной комплектации: Universal Login Manager (контроль доступа на уровне устройства и функций), авторизация пользователя, Department ID, авторизация, система управления доступом  
 Опционально: защищенная печать My Print Anywhere (требуется uniFLOW)  
 В стандартной комплектации: Trusted Platform Module (TPM), блокировка жесткого диска по паролю, стирание данных с жесткого диска, защита почтового ящика паролем, шифрование жесткого диска (соответствует требованиям стандарта FIPS140-2), сертификация Common Criteria (DIN ISO 15408)<sup>13</sup>  
 Опционально: зеркалирование данных на жестком диске, извлечение жесткого диска, предотвращение потерь данных (требуется uniFLOW)  
 В стандартной комплектации: фильтрация по адресам IP/ Mac, IPSEC, зашифрованное соединение TLS, SNMP V3.0, IEEE 802.1X, IPv6, SMTP-авторизация, авторизация POP перед SMTP, S/MIME  
 В стандартной комплектации: безопасная печать, интеграция Adobe LiveCycle® Rights Management ES2.5  
 Опционально: PDF с шифрованием, безопасная печать с шифрованием, цифровые подписи сканователя и устройства, защита водяными знаками, блокировка сканирования документов

## Технические характеристики

### Условия эксплуатации

Температура: 10 - 30 °C  
 Влажность: 20 - 80 % (без конденсации влаги)

## Источник питания

### Потребляемая мощность

220-240 В (±10%), 50/60 Гц (±2 Гц), 6 А  
 Максимальная: около 1,8 кВт  
 При печати: не более 849 Вт<sup>4</sup>  
 В режиме ожидания: около 67,9 Вт  
 В спящем режиме: около 0,8 Вт<sup>5</sup>  
 В режиме отключения: около 0,23 Вт<sup>6</sup>  
 Номинальное типовое энергопотребление (ТЕС)<sup>10</sup>:  
 1,6 кВт·ч (iR-ADV C5535/C5535i)  
 2,0 кВт·ч (iR-ADV C5540i)  
 2,5 кВт·ч (iR-ADV C5550i)  
 3,1 кВт·ч (iR-ADV C5560i)  
 Акустическая мощность (LwAd)<sup>11</sup>  
 iR-ADV C5535/5535i: В активном режиме (ч-б): до 65,1 дБ<sup>8</sup> В активном режиме (цвет): до 65 дБ<sup>8</sup> В режиме ожидания: до 40 дБ<sup>12</sup>  
 iR-ADV C5540i: В активном режиме (ч-б): до 65,6 дБ<sup>8</sup> В активном режиме (цвет): до 66,1 дБ<sup>8</sup> В режиме ожидания: до 40 дБ<sup>12</sup>  
 iR-ADV C5550i: В активном режиме (ч-б): до 66,7 дБ<sup>8</sup> В активном режиме (цвет): до 67 дБ<sup>8</sup> В режиме ожидания: до 40 дБ<sup>12</sup>  
 iR-ADV C5560i: В активном режиме (ч-б): до 67,5 дБ<sup>8</sup> В активном режиме (цвет): до 68,1 дБ<sup>8</sup> В режиме ожидания: до 40 дБ<sup>12</sup>

## Уровень шума

Звуковое давление (LpAm)<sup>10</sup>  
 позиция оператора:  
 iR-ADV C5535/5535i: В активном режиме (ч-б): до 47,6 дБ<sup>8</sup> В активном режиме (цвет): до 47,8 дБ<sup>8</sup> В режиме ожидания: до 24 дБ<sup>12</sup>  
 iR-ADV C5540i: В активном режиме (ч-б): до 47,7 дБ<sup>8</sup> В активном режиме (цвет): до 48,2 дБ<sup>8</sup> В режиме ожидания: до 25 дБ<sup>12</sup>  
 iR-ADV C5550i: В активном режиме (ч-б): до 48,8 дБ<sup>8</sup> В активном режиме (цвет): до 49,1 дБ<sup>8</sup> В режиме ожидания: до 24 дБ<sup>12</sup>  
 iR-ADV C5560i: В активном режиме (ч-б): до 49,6 дБ<sup>8</sup> В активном режиме (цвет): до 50,2 дБ<sup>8</sup> В режиме ожидания: до 24 дБ<sup>12</sup>  
 Сертификация ENERGY STAR®  
 Ecomark  
 Blue Angel

## Расходные материалы

### Картриджи(и) с тонером

### Тонер (ожидаемый расход при 5% заплотнении)

ТОНЕР C-EXV 51 BK/C/M/Y  
 ТОНЕР C-EXV 51L C/M/Y  
 ТОНЕР C-EXV 51 BK: 69 000 страниц  
 ТОНЕР C-EXV 51 C/M/Y: 60 000 страниц  
 ТОНЕР C-EXV 51L C/M/Y: 26 000 страниц

### Дополнительное оборудование

Полную информацию обо всех опциях, доступных для серии iR-ADV C5500, можно найти в таблицах технических данных на веб-сайте местного представительства Canon.

## Сноски

- С ВНУТРЕННИМ ПЕРФОРАТОРОМ (2/4 ОТВЕРСТИЯ) В1 или ВНУТРЕННИМ ПЕРФОРАТОРОМ (4 ОТВЕРСТИЯ) В1
- Только БУКЛЕТИРУЮЩИЙ ФИНИШЕР-Y1.
- С ПЕРФОРАТОРОМ (2/4 ОТВЕРСТИЯ) А1 или ПЕРФОРАТОРОМ (4 ОТВЕРСТИЯ) А1
- Не допускается использование некоторых типов кальки.
- Время от включения питания устройства до активации кнопки пуска
- Поддерживается только печать PDF с веб-сайтов
- Недоступно. iR ADV C5535 — модель только со стеклом экспонирования
- Из данных пользователей сертификатов Blue Angel
- Спящий режим 0,8 Вт доступен не всегда из-за определенных настроек.
- Номинальное типовое энергопотребление (ТЕС) соответствует типичному количеству электроэнергии, потребляемому устройством за 1 неделю, в киловатт-часах (кВт·ч). Тестирование производится по методике Energy Star (<http://www.eu-energystar.org>).
- Декларируемый уровень шума в соответствии с ISO 7779.
- Данные из декларации ЕСО
- Сертификация Common Criteria (DIN ISO 15408) — завершение тестирования планируется в конце 2016 года

## Программное обеспечение и решения



## Сертификаты и совместимость



Canon Inc.  
 canon.com

ООО «Канон Ру»  
 Россия, 109028, Москва,  
 Серебряническая наб., 29  
 Бизнес-центр «Серебряный город»  
 Тел.: +7 (495) 258-56-00  
 Факс: +7 (495) 258-56-01  
 canon.ru  
 Центр поддержки клиентов:  
 Тел.: +7 (495) 705-91-88

Санкт-Петербургский филиал  
 ООО «Канон Ру»  
 Россия, 191036, Санкт-Петербург,  
 ул. Жуковского, 63,  
 Бизнес-центр «Сенатор»  
 Тел.: +7 (812) 449-55-00  
 Факс: +7 (812) 449-55-11

Новосибирский филиал  
 ООО «Канон Ру»  
 Россия, 630132, Новосибирск  
 ул. Красноярская, 35,  
 Бизнес-центр «Гринвич»  
 Тел.: +7 (495) 258-56-00  
 Факс: +7 (495) 258-56-01

